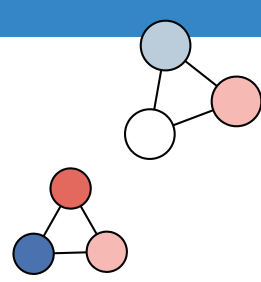


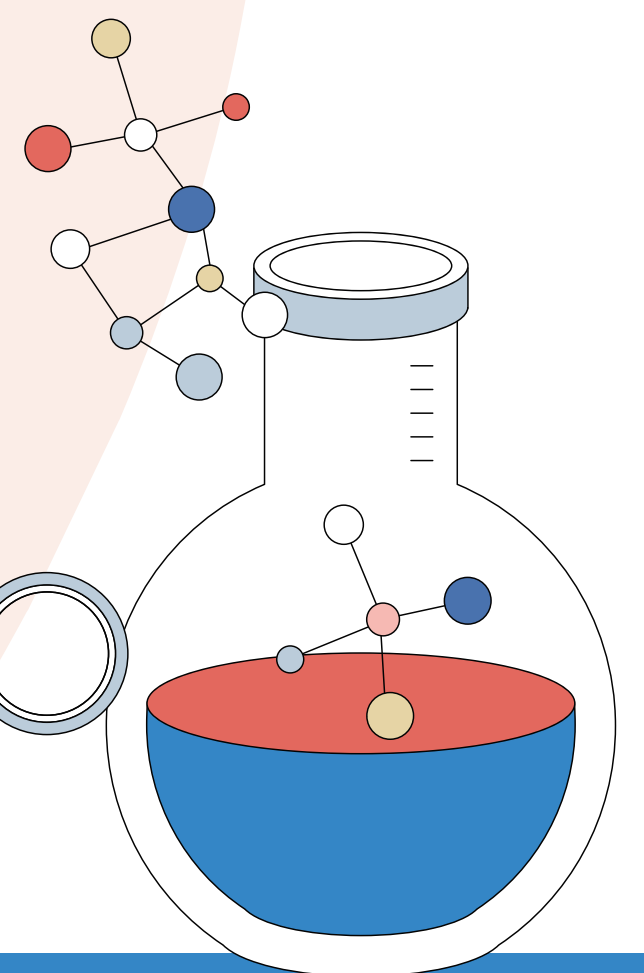
4. 1 Tue
- 5. 14 Wed



KIRD 2025년도 장애-비장애 학생 팀 프로젝트 연구팀 모집



다양한
사회문제 해결을 위한
이공계 대학원생의 도전을
지원합니다!



사업소개

대학(원)생들이 자체 연구팀을 구성해 실제 R&D 과제를 모의기획해보는 실전 역량개발 “장애-비장애 학생 팀 프로젝트”

모집대상

이공계 대학(원)생 및 졸업 후 2년 이내 미취업자
※ 대학 소속 석사후연구원/박사후연구원 지원가능
※ 팀 내 장애학생 최소 1인 이상 필수 참여

지원내용

- 교육 : R&SD 이해, 리빙랩, 연구계획서 작성 실습 등 집합 교육 제공
- 연구비 : 팀당 1,700만원 이내 지원
- 이해관계자 인터뷰 : 2회 이상 실시
- 연구팀장 워크숍 : 과제 관리 특강 지원
- 멘토링 : 연구팀별 멘토 매칭 및 멘토링 제공

신청기간

’25. 4. 1(화) ~ ’25. 5. 14(수) 18:00까지 접수

신청방법

홈페이지(www.kird.re.kr) > 알림공간
> 공지사항 확인 후 온라인 접수
(<https://moaform.com/q/luvzcC>)



※구비서류

- ① 신청서
- ② 발표자료
- ③ 재학증명서(졸업자의 경우 졸업증명서)
- ④ 소속대학 신청공문
- ⑤ 장애 증빙 서류

향후일정

01	02	03	04
모집공고	선정평가	협약체결	프로그램참여
4.1-5.14	서면) 5.16 발표) 5.20~21	~ 5월 말	6월~10월

문의처

국가과학기술인력개발원 김리원 연구위원
042-820-4054 | rwkim@kird.re.kr

모집규모

3개팀 내외

구분	역할	비고
연구팀 (4명)	교육 및 멘토링 참석, 연구기획 및 계획서 작성	- 팀장(1명) 이공계 대학(원) 재학생 및 졸업생 - 팀원(3명) 학부생/타 학과 전공자 참여 가능
지도교수 (1명)	연구수행 자문	- 연구팀에서 직접 섭외하고 월 2회 이상 자문 실시

연구주제

모의기획 대상사업 “국민공감·국민참여 R&SD 선도사업” 관련 주제 제안

12대 분야	50개 세부 영역(안)
건강	만성질환, 희귀난치성 질환, 중독, 퇴행성 뇌·신경질환, 정신질환·지적장애
환경	생활폐기물, 공기오염, 수질수염, 환경호르몬, 미세먼지, 미세플라스틱
문화여가	문화소외, 문화·여가공간 미비
생활안전	성범죄, 먹거리 안전, 가정 안전사고, 사생활 침해
재난재해	기상재해, 화학 사고, 감염병, 방사능 오염, 지진, 소방안전
에너지	전력 수급, 에너지 빈곤, 신재생 에너지
주거교통	불량·노후 주택, 교통혼잡, 교통안전, 생활소음
가족	저출산·고령화, 가정폭력, 1인가구 소외
교육	교육격차, 학교폭력
디지털 역기능	딥페이크, 디지털 범죄, 보이스 피싱, 개인정보 유출
디지털 포용	신체/인지적 제약, 디지털 격차
기타	일자리 부족, 사회 양극화, 의료격차, 사회갈등, 취약계층 생활불편, 사회적 고립 등

※ 12대 분야 50개 영역 중 택일하여 연구제안 제출